

ÍNDICE / INDEX

Prólogos GyG

<i>Elez, J.; Regüés, D.</i> La Revista CyG en el ranking de revistas científicas Iberoamericanas (REDIB) y cambios en el equipo editorial	3
<i>Martín-Rojas, I.; Alfaro, P.; García-Tortosa, F.J.</i> III Reunión Ibérica de fallas activas y paleosismicidad (Iberfault 2018) en Alicante	5

Artículos de Investigación / Research Papers

<i>Bornaetxea, T.; Antigüedad, I.; Ormaetxea, O.</i> Mapas de susceptibilidad de deslizamientos a partir del modelo de regresión logística en la cuenca del río Oria (Gipuzkoa). Estrategias de tratamiento de variables	7
<i>Gracia, F.J.; Castañeda, C.</i> Interpretación y cartografía de paleolíneas de costa lacustres mediante fotografías aéreas de alta resolución y datos LiDAR en la laguna de Gallocanta (NE España)	31
<i>Llena, M.; Vericat, D.; Martínez-Casasnovas, J.A.</i> Aplicación de algoritmos Structure from Motion (SfM) para el análisis histórico de cambios en la geomorfología fluvial.....	53
<i>Cuenca, J.J.; Robledo, P.A.; Durán, J.J.; Pardo-Igúzquiza, E.; Cheng, H.; Martos, S.; Luque, J.A.; Moreno, L.</i> Deducciones paleoclimáticas a partir del estudio de una secuencia sedimentaria alternante de espeleotemas y sedimentos detríticos en Sima Engañá, Sierra de las Nieves (Málaga)	75
<i>Hueso-González, P.; Martínez-Murillo, J.M.; Ruiz-Sinoga, J.D.</i> Implicaciones hidrodinámicas de una quema prescrita de baja intensidad en condiciones forestales mediterráneas	91



UN PRODUCTO EDITORIAL SEG-AEQUA

This Journal is also supported by International Union for Quaternary Research (INQUA) and International Association of Geomorphologists

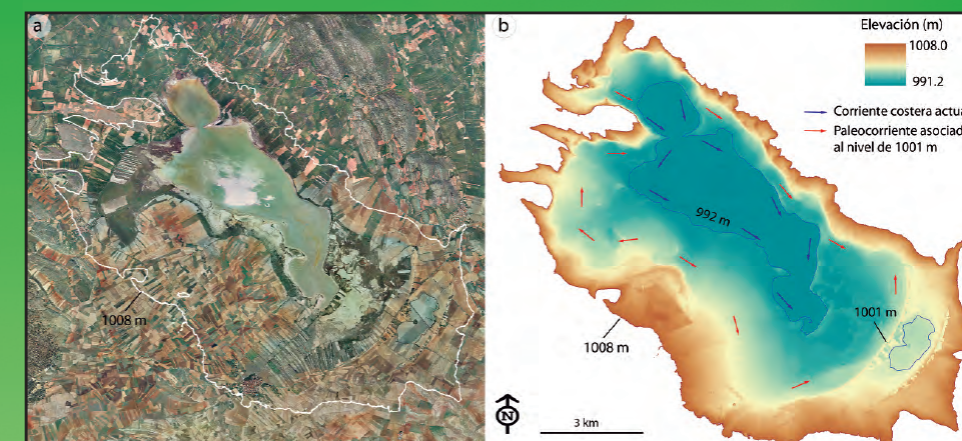
Vol. 32, N^{os}. 1-2

CUATERNARIO y GEOMORFOLOGÍA

2018

C y G
Vol. 32 (1-2)
Junio 2018
ISSN: 0214-1744

Revista de la Sociedad Española de Geomorfología (SEG) y
Asociación Española para el Estudio del Cuaternario (AEQUA)



Spanish Journal of Quaternary and Geomorphology

AEQUA
CUATERNARIO y
GEOMORFOLOGÍA y
SEG



CUATERNARIO y GEOMORFOLOGÍA

SPANISH JOURNAL OF QUATERNARY & GEOMORPHOLOGY

Revista de la Sociedad Española de Geomorfología (SEG) y Asociación Española para el Estudio del Cuaternario (AEQUA)

Editores Principales - Editors in-Chief:

Javier Élez Villar (AEQUA). Dpto. Geología, Escuela Politécnica Superior de Ávila, Universidad de Salamanca (USAL).

Avda. Hornos Caleros, 50. 05003 ÁVILA. j.elez@usal.es

David Regüés Muñoz (SEG). Instituto Pirenaico de Ecología (IPE, CSIC). Dpto. Procesos Geoambientales y Cambio Global.

Avda. Montañana, 1005. 50059 ZARAGOZA. dregues@ipe.csic.es

Editores Adjuntos - Associated Editors:

Juan Remondo Tejerina (SEG). Dpto. Ciencias de la Tierra y Física de la Materia Condensada, Universidad de Cantabria (UC).

Avda. de los Castros, s/n. 39005 SANTANDER. remondoj@unican.es

Pedro Huerta Hurtado (AEQUA). Dpto. Geología, Escuela Politécnica Superior de Ávila, Universidad de Salamanca (USAL).

Avda. Hornos Caleros, 50. 05003 ÁVILA. phuerta@usal.es

Gestor de la Revista - Editorial Manager:

María Begoña Bautista Davila. Administración, Escuela Politécnica Superior de Ávila, Universidad de Salamanca (USAL).

Avda. Hornos Caleros, 50. 05003 ÁVILA. begovigo@usal.es

Comité Asesor – Advisory Board:

Calvo Cases, A. (Universidad de Valencia, Esp)

Ferreira, O. (Universidade do Algarve, Por)

García Ruiz, J.M. (Inst. Pirenaico Ecol, CSIC, Zaragoza, Esp)

Harvey, A. (University of Liverpool, UK)

Rodríguez Vidal, J. (Universidad de Huelva, Esp)

Zazo Cardeña, C. (M. Nac. CC. Naturales, CSIC, Madrid, Esp)

Comité Editorial - Editorial Board

Aguirre Enriquez, E. (M. Nac CC Naturales, CSIC, España)

Baena Presley, J. (Universidad Autónoma Madrid, España)

Bardají Azcarate, T. (Univ Alcalá de Henares, España)

Cerdá Bolinches, A. (Universidad de Valencia, España)

Cooper, A. (University of Ulster, UK)

Corominas, J. (Univ Politécnica Cataluña, España)

Díez Herrero, A. (IGME, Madrid, España)

Gutiérrez Elorza, M. (Universidad Zaragoza, España)

Gutiérrez Santolalla, F. (Universidad Zaragoza, España)

Durán Valsero, J.J. (IGME, Madrid, España)

Hillaire-Marcell, C. (UQAM, Canada)

Jorda Pardo, J. (UNED, Madrid, España)

Leorri Soriano, E. (East Carolina University, USA)

López Martínez, J. (Univ Autónoma Madrid, España)

Martín Serrano, A. (IGME, Madrid, España)

Mennanteau, L. (Universidad Nantesl, Francia)

Ojeda Zujar, J. (Universidad de Sevilla, España)

Pérez González, A. (CNIEH, Burgos, España)

Pérez Torrado, F.J. (ULPGC, Gran Canaria, España)

Romero Díaz, M.A. (Universidad de Murcia, España)

Ruiz Zapata, B. (Universidad Alcalá de Henares, España)

Rosas González, A. (M. Nac CC Naturales, CSIC, España)

Serrano Cañadas, E. (Universidad de Valladolid, España)

Serrat Congost, D. (Universidad de Barcelona, España)

Soldati, M. (universidad de Modena, Italia)

Thorndycraft, V. (University of London, RH, UK)

Valero-Gárces, B. (IPE-CSIC, Zaragoza, España)

Vilaplana, J.M. (Universidad de Barcelona, España)

Williams, P. (University of Auckland, Nueva Zelanda)

Cuaternario y Geomorfología (CyG) es una revista científica periódica, de carácter semestral, co-editada por la Asociación Española para el Estudio del Cuaternario (AEQUA) y la Sociedad Española de Geomorfología (SEG). Incluye trabajos de investigación originales acerca de cualquiera de los campos puros o aplicados del Cuaternario y la Geomorfología, que hayan sido seleccionados por los editores previa revisión y asesoramiento por el Comité editorial y especialistas anónimos. AEQUA y SEG no se hacen responsables de las opiniones vertidas por los autores en los artículos publicados. La propiedad intelectual atribuye al autor la plena disposición y explotación de la obra creada, de acuerdo con las leyes vigentes. La revista se distribuye entre los cerca de 600 socios que suman AEQUA y SEG, así como entre las bibliotecas de los departamentos de Geología, Geodinámica, Geografía y Ciencias de La Tierra de diferentes universidades e instituciones científicas nacionales e internacionales. La revista se encuentra indexada en: **GeoRef; DICE; YCIT-Ciencia y Tecnología**, CSIC (Humanidades); **Latindex; Ulrichs Web; Geoscience e-journals, SCIMAGO** (Scopus) y **REDIB**.

Información On-line: <http://tierra.rediris.es/CuaternarioyGeomorfologia/> **AEQUA:** www.aequa.es **SEG:** www.geomorfologia.es

Envío de manuscritos y repositorio de volúmenes publicados: <http://recyt.fecyt.es/index.php/CUGEO/>

Cuaternario y Geomorfología (CyG) is a **periodical scientific journal** co-edited by the Spanish Quaternary Research Association (AEQUA) and the Spanish Society of Geomorphology (SEG). Our journal publishes innovative papers covering the full range of pure and applied fields on **Quaternary and Geomorphology** preferentially focused on the **Iberian Peninsula and iberoamerican countries**. All the submitted **manuscripts will be refereed by at least two reviewers**, members of the editorial board or anonymous reviewers selected by the editors. The Journal is indexed in: **GeoRef; DICE; YCIT-Ciencia y Tecnología**, CSIC (Humanidades); **Latindex; Ulrichs Web; Geoscience e-journals, SCIMAGO** (Scopus) and **REDIB**.

Foto Portada / Cover:

(a) Ortofotografía PNOA (2006) de la laguna de Gallocanta (provs. de Zaragoza y Teruel), mostrando la curva de nivel de 1008 m s.n.m., correspondiente a la máxima extensión alcanzada por la laguna de Gallocanta durante el Pleistoceno Superior. (b) MDT en el que se ha superpuesto la distribución de corrientes litorales actuales (en azul) asociadas a formas costeras actuales (la orilla actual se sitúa a 992 m s.n.m.), y paleocorrientes (en rojo) asociadas a formas litorales relictas identificadas a una altitud de 1001 m.