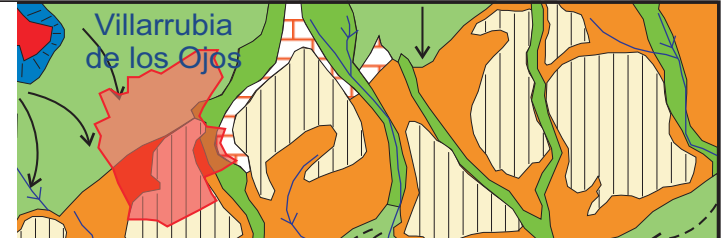


DEPÓSITOS CUATERNARIOS Y YACIMIENTOS DEL BRONCE EN LAS TABLAS DE DAIMIEL Y SU ENTORNO



ANA VALDEOLMILLOS RODRÍGUEZ, MIRIAM DORADO VALIÑO (CCHS-CSIC)

SÁBADO 10 DE MARZO DE 2012



Mapa geomorfológico (simplificado de Rodríguez García, 1998)

Imagen en: turismolamancha.blogspot.com



GRUPO DE CUATERNARIO MADRILEÑO GQM-AEQUA
Asociación Española para el Estudio del Cuaternario



3ª EXCURSIÓN DEL GRUPO DE CUATERNARIO MADRILEÑO SÁBADO 10 DE MARZO DE 2012

DEPÓSITOS CUATERNARIOS Y YACIMIENTOS DEL BRONCE EN LAS TABLAS DE DAIMIEL Y SU ENTORNO.

Ana Valdeolmillos Rodríguez, Miriam Dorado Valiño (CCHS-CSIC)

Itinerario previsto:

- 09,00 h. Salida: Metro Ciudad Universitaria (Madrid).
Viajaremos en autobús, de forma gratuita, gracias a la colaboración de AEQUA.
- A partir de las 11,30 h.:
 - Motilla del Azuer
 - Zuacorta
 - Observatorio en el río Gigüela
- 15,00 h. Comida en el Mesón de la Duquesa. Menú de 18 € que incluye 5 primeros y 5 segundos a elegir, pan, agua y postre o café. Si queréis llevar comida se puede comer al aire libre, en el merendero del Parque Nacional. Es imprescindible llevar bebida, el agua NO es potable.
- A partir de las 16,00 h.:
 - Motilla de Las Cañas
 - Itinerario en el Parque Nacional
- 20,30 h. Llegada a Madrid.

Se podrán observar varios tipos de depósitos sedimentarios de los que se infieren diferentes condiciones paleoclimáticas y paleoambientales durante el Cuaternario en el humedal que constituye Las Tablas de Daimiel y su entorno. El objetivo es comprender la evolución de la vegetación, el clima y el paisaje durante el Cuaternario en esta zona semiárida, que se ha establecido a partir de estudios palinológicos, sedimentológicos e isotópicos. Además visitaremos las *motillas*, yacimientos arqueológicos de la Edad del Bronce, que fueron construidas para el mayor aprovechamiento de los recursos y que muestran la relación de sus habitantes con el humedal.